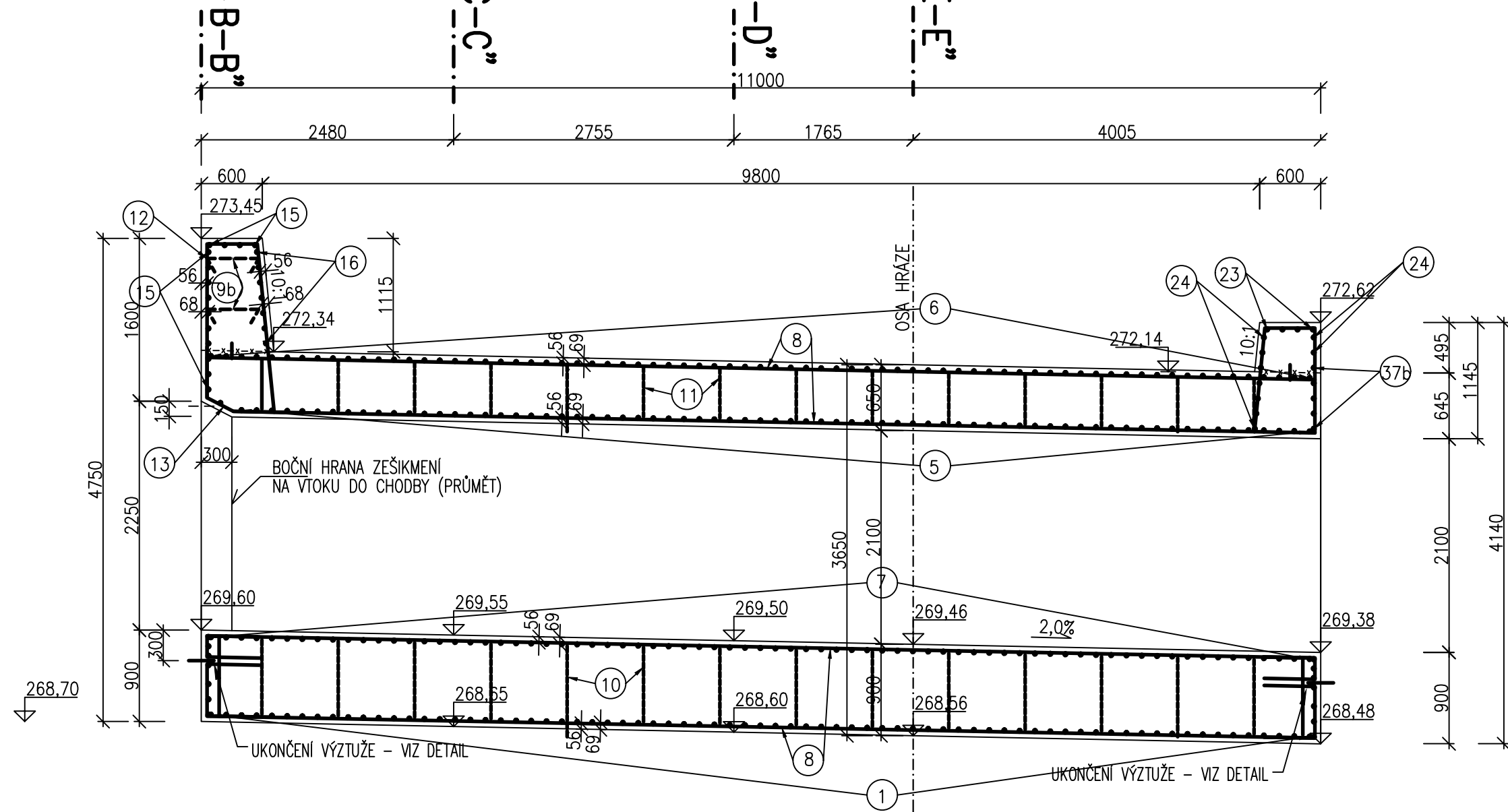
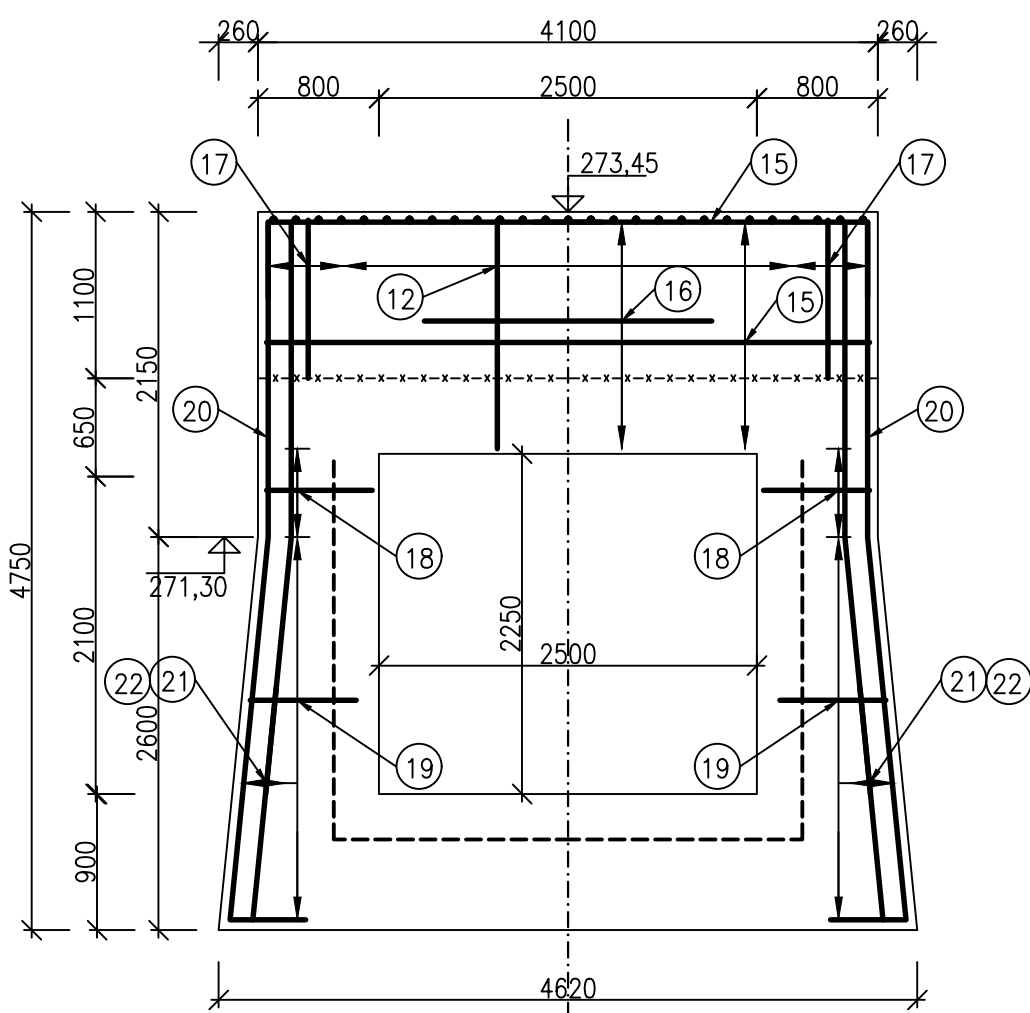


## BEZPEČNOSTNÍ PŘELIV – BLOK Č. 2, VÝKRES VÝZTUŽE

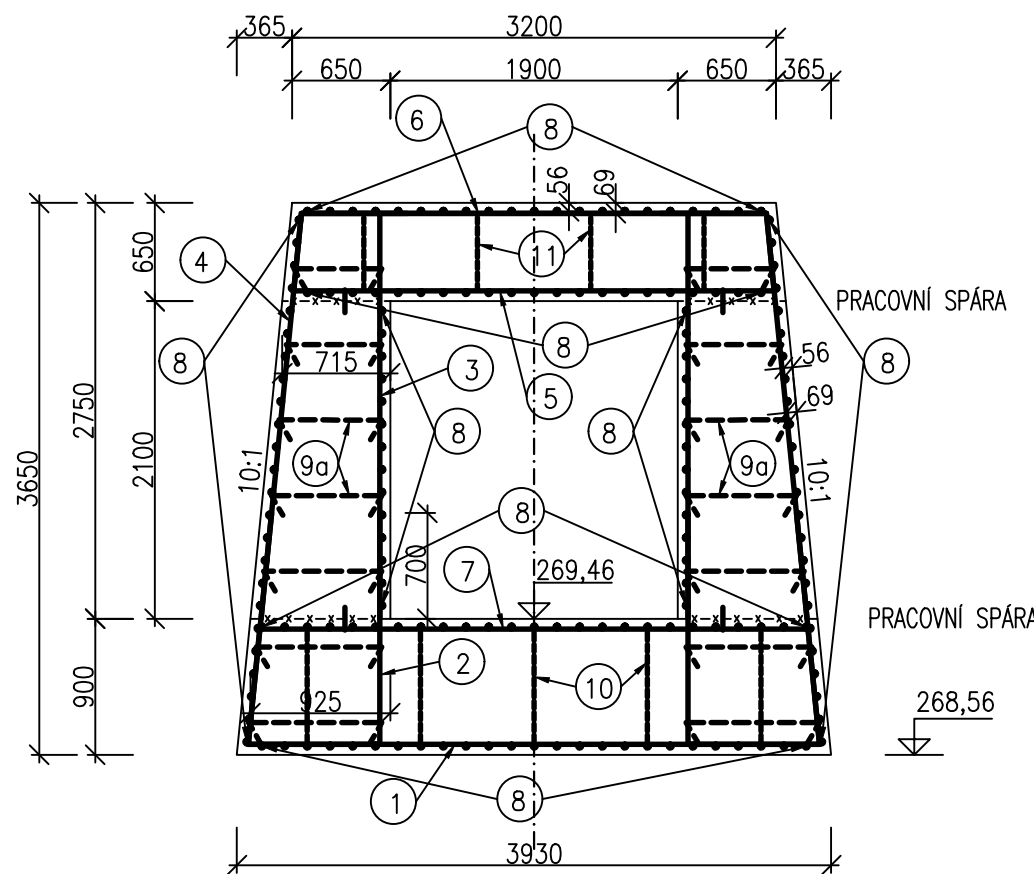
PODÉLNÝ ŘEZ, A-A''



PŘÍČNÝ ŘEZ, B-B" (VÝZTUŽ ROZŠÍŘENÍ VTOKU)

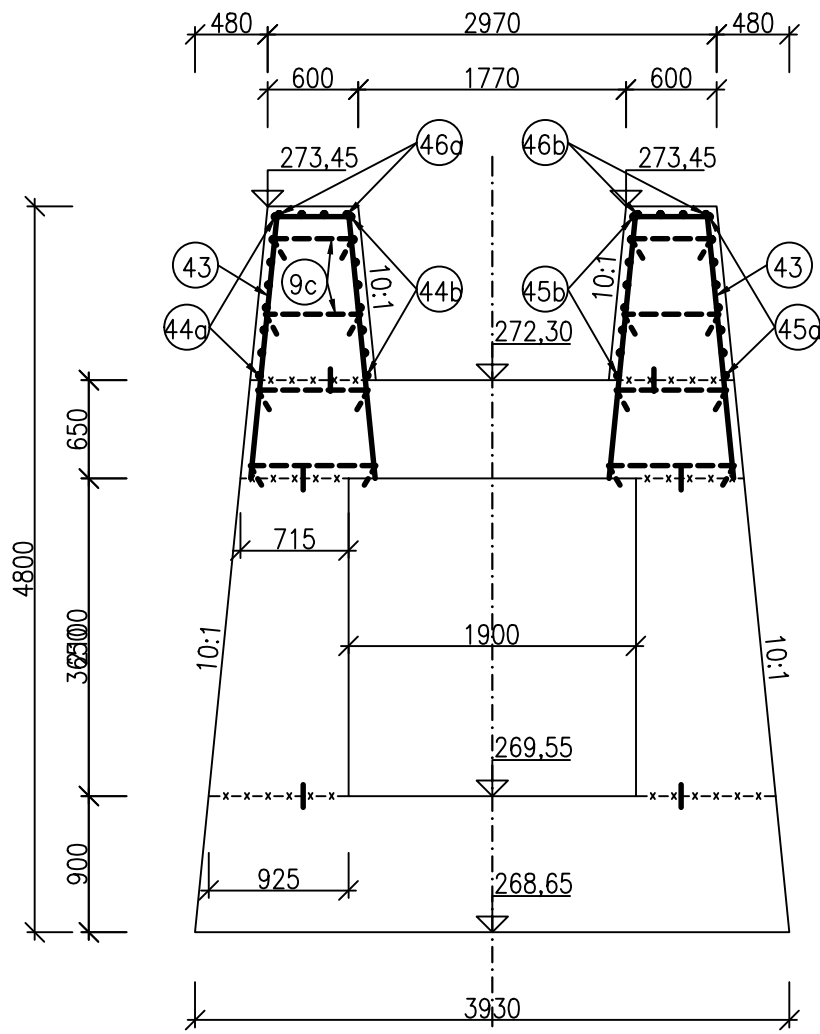


PŘÍČNÝ ŘEZ, E-E''

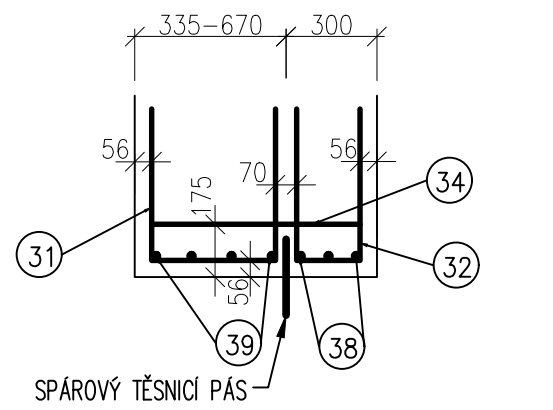
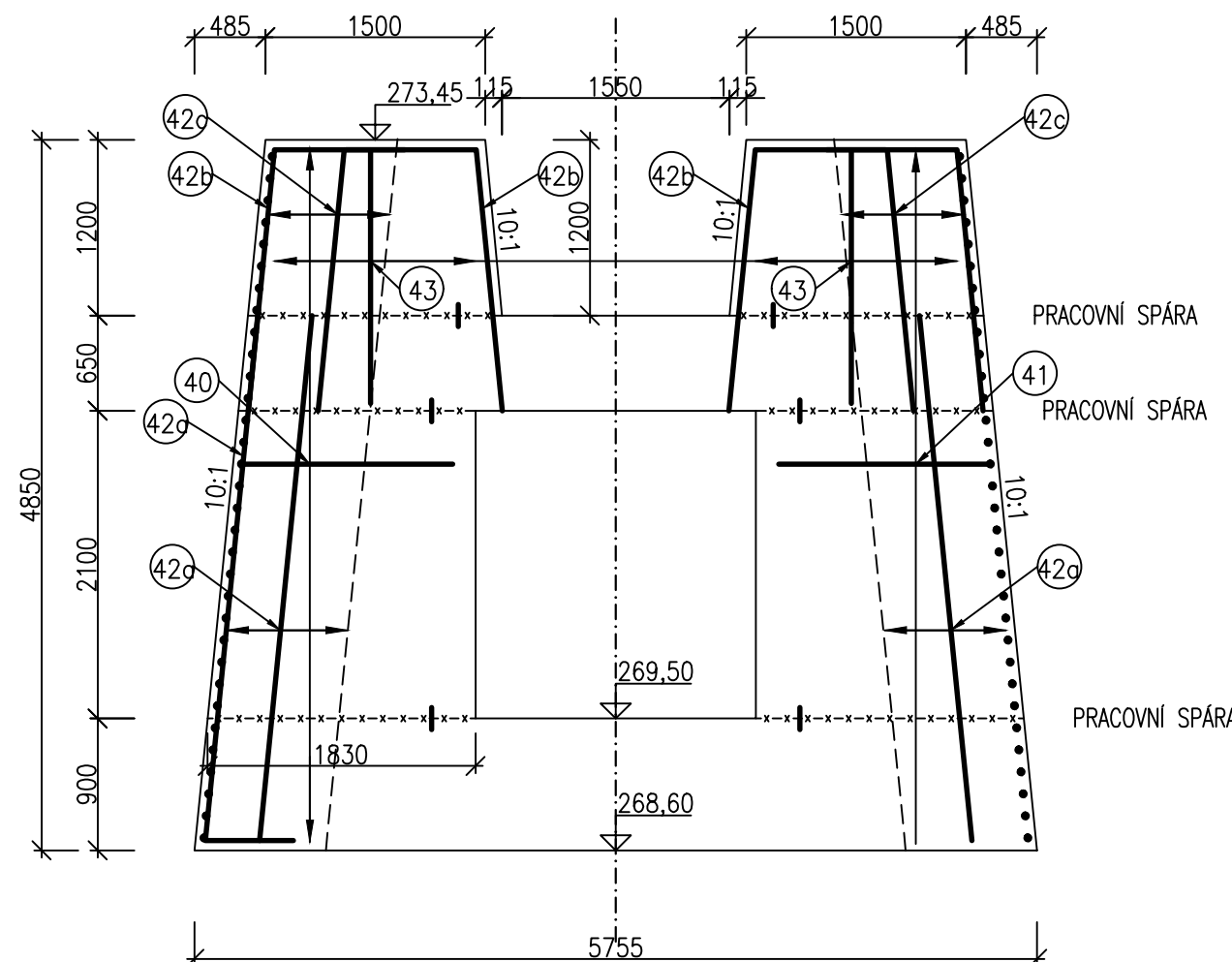


DETAIL  
PŮDORYS UKONČOVACÍ VÝZTUŽE  
NA STYKU BLOKŮ (VE STĚNĚ)  
M 1:25

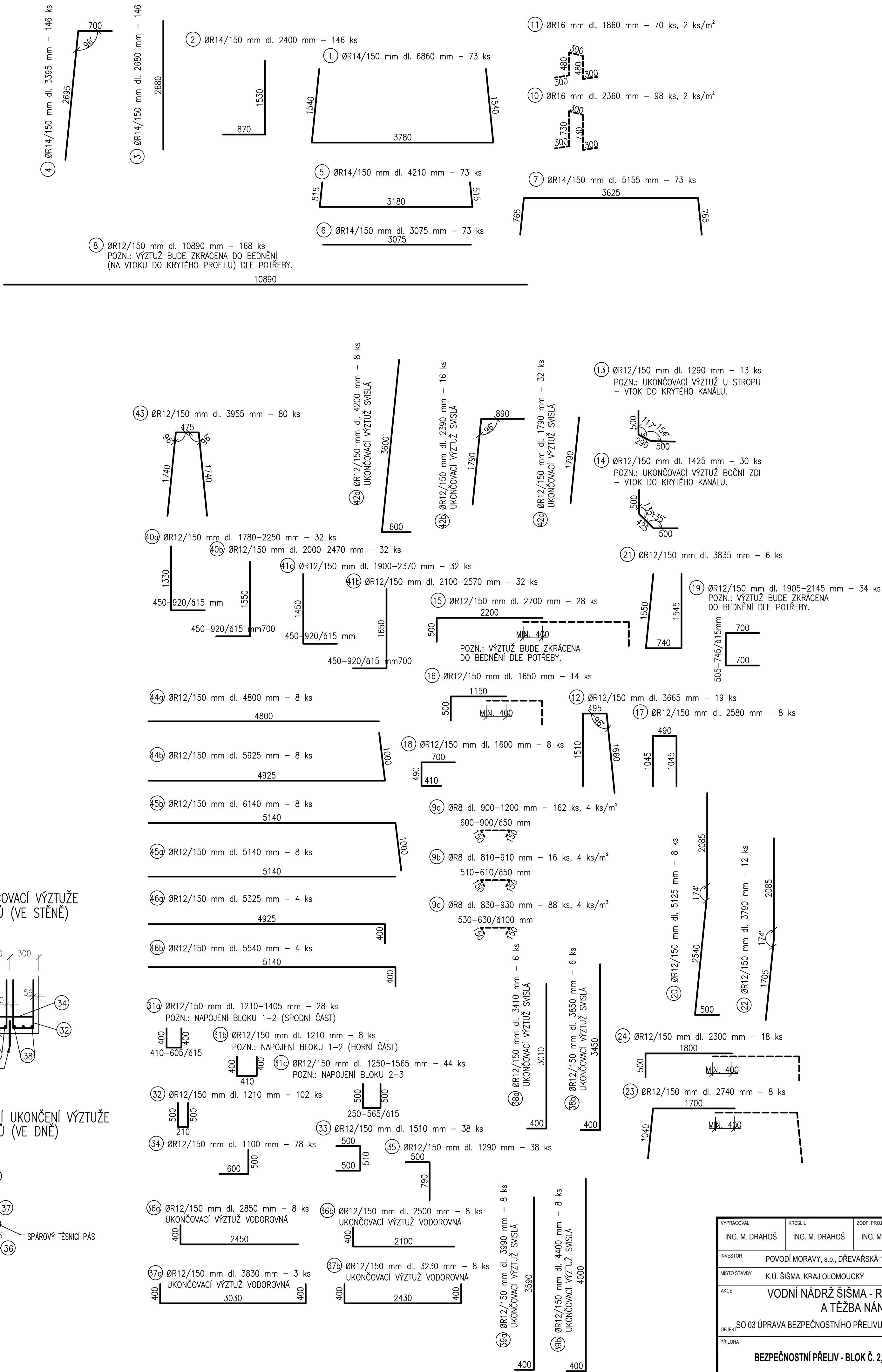
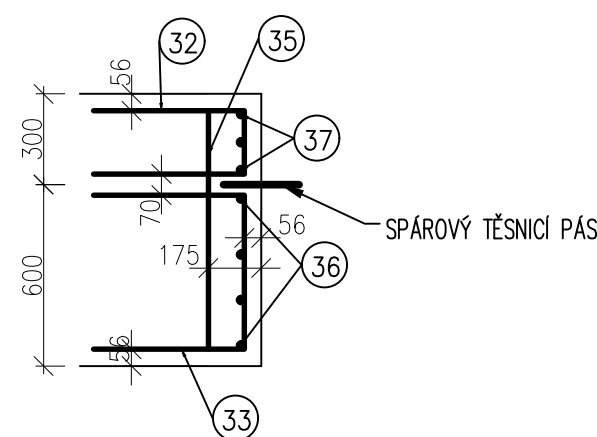
PŘÍČNÝ ŘEZ, C-C" (VÝZTUŽ NAVÝŠENÝCH ZDÍ)



PŘÍČNÝ ŘEZ, D-D" (VÝZTUŽ NAVÝŠENÝCH ZDÍ)



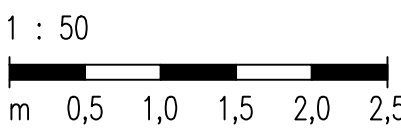
DETAIL  
ŘEZ ZOBRAZUJÍCÍ UKONČENÍ VÝZTUŽE  
NA STYKU BLOKŮ (VE DNĚ)  
M 1:25



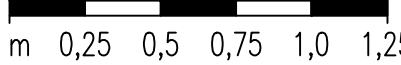
TABULKA VÝZTUŽE										
OZN	PROFIL	DĚLKA	POČET	DĚLKA DLE PRŮMĚRU VLOŽKY R	R 8	R 12	R 14	R 16		
	mm	[m]	[ks]							
1	14	6.86	73				500.78			
2	14	2.40	146				350.40			
3	14	2.68	146				391.28			
4	14	3.40	146				495.67			
5	14	4.21	73				307.33			
6	14	3.08	73				224.48			
7	14	5.1550	73				376.32			
8	12	10.89	168		1829.52					
9a	8	1.05	162	170.10						
9b	8	0.86	16	13.76						
9c	8	0.88	88	77.44						
10	16	2.36	98					231.28		
11	16	1.86	70					130.20		
12	12	3.67	19			69.64				
13	12	1.29	13			46.77				
14	12	1.43	30			42.75				
15	12	2.70	28			75.60				
16	12	1.65	14			23.10				
17	12	2.58	8			20.64				
18	12	1.60	8			12.80				
19	12	2.03	34			68.85				
20	12	5	8			40.00				
21	12	3.84	6	23.01						
22	12	3.79	12	45.48						
23	12	2.74	8	21.92						
24	12	2.30	18	41.40						
31a	12	1.31	28	36.61						
31b	12	1.21	8	9.68						
31c	12	1.41	44	61.93						
32	12	1.21	102	123.42						
33	12	1.51	38	57.38						
34	12	1.10	78	85.80						
35	12	1.29	38	49.02						
36a	12	2.85	8	22.80						
36b	12	2.50	8	20.00						
37a	12	3.83	3	11.49						
37b	12	3.23	8	25.84						
38a	12	3.41	6	20.46						
38b	12	3.85	6	23.10						
39a	12	3.99	8	31.92						
39b	12	4.40	8	35.20						
40a	12	2.02	32	64.48						
40b	12	2.24	32	71.52						
41a	12	2.14	32	68.32						
41b	12	2.34	32	74.72						
42a	12	4.20	8	33.60						
42b	12	2.39	16	38.24						
42c	12	1.79	32	57.28						
43	12	3.42	80	273.20						
44a	12	4.80	8	38.40						
44b	12	5.93	8	47.40						
45a	12	5.14	8	41.12						
45b	12	6.14	8	49.12						
46a	12	5.33	4	21.30						
46b	12	5.54	4	22.16						
CELKOVÁ DĚLKA DLE PROFILU				[m]	261.30	3846.99	2646.25	361.48		
HMOTNOST DLE PROFILU 1 BM (1 m <sup>2</sup> )				[kg]	0.395	0.888	1.210	1.580		
HMOTNOST CELKEM DLE PROFILU				[kg]	103.21	3416.12	3201.96	571.14		
HMOTNOST CELKEM				[kg]	7292.44					

BETON C 30/37 XC4 XF3  
OCEL 10 505 (R)  
MINIMÁLNÍ KRYTÍ VÝZTUŽE: 50 mm  
ROZMĚRY PRUTŮ JSOU VZTAŽENY K OSE VÝZTUŽE


MĚŘÍTKO:



1 : 25



VÝŠKOVÝ SYSTÉM: BALT PO VYROVNÁNÍ  
KÓTOVÁNO V mm

VYPRACOVAN	KRESL	ZODP. PROJEKTANT	VEDOUcí ÚTVARU	 <b>VODNÍ DÍLA - TBD</b>  Pracoviště Brno: Studený 2, 638 00 Brno Tel.: 721 222 313 brno@vdd.cz www.vdd.cz
ING. M. DRAHOŠ	ING. M. DRAHOŠ	ING. M. DRAHOŠ	ING. J. HOĐÁK	
INVESTOR	POVOĐI MORAVY, s.p., DŘEVÁŘSKÁ 11, 602 00 BRNO			
MÍSTO STAVBY	K.Ú. ŠÍŠMA, KRAJ OLOMOUCKÝ			
AKCE	<b>VODNÍ NÁDRŽ ŠÍŠMA - REKONSTRUKCE A TĚŽBA NÁNOSŮ</b>			PROJEKT Č. P 3436 / 24 ARCHIVNÍ Č. 3601 / 403
OBJEKT	ŠO 03 ÚPRAVA BEZPEČNOSTNÍHO PŘELÍVU (BP) VČ. ODPADNÍHO KORTYTA			DATUM 10 / 2025 STUPEŇ DPS
PŘÍLOHA	<b>BEZPEČNOSTNÍ PŘELÍV - BLOK Č. 2, VÝKRES VÝZTUŽE</b>			MĚŘÍTKO 1:50, 1:25 ČÍSLO PŘÍLOHY D.2.4.2